

SIMPLY CLEVER



ŠkodaRoomster



Tam venku je docela jiný svět. Je to svět plný světla a prostoru. Svět nekonečných horizontů a nových perspektiv. Je to svět, kde najdete svobodu a prostor pro nové myšlenky. Svět, kde najdete prostor pro život.

Dobrodružství začíná už dlouho předtím, než dorazíte do cíle. Začíná, když se vydáte na cestu. Jste připraveni udělat tenhle první krok? Jste připraveni najít svůj vlastní prostor?

4-9	perspektivy & design
10-13	technologie
14-17	bezpečnost
18-23	komfort
24-30	výbavy
31	technické údaje
32-33	Roomster Scout
34	příslušenství
35	všeobecné informace



PERSPEKTIVY & DESIGN

Dá se spojit styl s praktičností? Je možné navrhnout a vytvořit vůz pro všední dny, vůz, který se zároveň odlišuje a má osobitý charakter?

Mohou mít cestující své pohodlí, zatímco si řidič užívá jízdy? Tyto otázky si kladli naši designéři a výsledkem je Škoda Roomster. Vůz se zcela novou koncepcí. Vychází vstříc Vám i Vaším potřebám. Této filozofii designu říkáme „prostor pro život“. Roomster změnil náš úhel pohledu na svět. Teď je připraven změnit i ten Váš.





1.



2.



3.

„Vychutnejte si nové perspektivy“

1. Zadní vyvýšená sedadla jsou tím nejlepším místem, kde si můžete užít jedinečný pohled na svět. Uvolněte se, nechte se unášet panoramatickým výhledem a vychutnejte si ty magické chvíle, kdy se před Vámi život odvíjí téměř jako film.

2. Velká boční okna, díky nimž mají pasažéři na zadních sedadlech neomezený výhled z vozu ven, přispívají ke vzdušnosti interiéru.

3. Nová koncepce vozu Roomster nabízí netradiční prostorové řešení interiéru s ohledem na originalitu stejně jako na Vaše přání a potřeby. Ve světě Roomster je všechno jinak. Objevíte nový úhel pohledu na věci kolem sebe, jinou perspektivu. To, co najdete, Vás překvapí a potěší.

4. Panoramatická střecha je vyrobena z laminovaného skla, které zabraňuje nadměrnému

zahřívání interiéru a navíc Vás chrání před UV zářením. Prosklená plocha zaujímá 0,82 m², a tak umocňuje pocit vzdušnosti a prostornosti interiéru. V případě potřeby lze celé sklo zevnitř zaclonit pomocí dvou roletek.



4.



1.



2.



3.



4.

„Design pro život“

1. Přední a mlhové světlomety dávají vozu sympatický přátelský výraz. Díky hladkému přechodu mezi světlometem a nárazníkem je přední část vozu zcela kompaktní.

2. Maska chladiče s vertikální mřížkou a logem Škoda je nejen tradičním prvkem, ale i charakteristickým znakem všech vozů této značky vyráběných v současnosti. Ani model Roomster není výjimkou, a sebevědomě se tak hlásí ke své rodině.

3. Kliky zadních dveří jsou integrovány do tmavých sloupků, takže čistota designu vozu není narušena ani v nejmenším.

Střešní nosič (podélný), který dokresluje atraktivní linie vozu, nabízíme ve dvou barevných variantách: elegantní černé a exkluzivní stříbrné (viz str. 29).

4. Zadní svítlny jsou umístěny vysoko ve sloupcích karoserie. Toto řešení je nejen zajímavé, co se týče designu, ale je i velmi

praktické z hlediska maximálních možných rozměrů nakládacího otvoru. Pro vozy Škoda charakteristické prosvícení do tvaru písmene C se stalo velmi populárním, a tak nechybí ani svítilnám vozu Roomster.

Modely autíček sbírají malí i velcí kluci. Proto jsme pro Vás připravili Roomster (1 : 43) v různých barevných provedeních.



TECHNOLOGIE

Prostor pro život znamená i prostor pro moderní technologie. Díky nim se ze stylového vozu stává praktický, komfortní a bezpečný automobil pro každý den. Technologie najdete téměř za vším – od dokonalé funkčnosti každého detailu až po jízdní vlastnosti vozu jako celku.





„Technologie pro každý den“

1. Kombi přístroj High-line je vybaven čtyřmi analogovými ukazateli, devatenácti kontrolkami, segmentovým displejem (km, čas) a velkým bodovým displejem Maxi DOT. Na něm se přímo v zorném poli řidiče zobrazují např. údaje z palubního počítače jako venkovní teplota, spotřeba nebo dojezd. Maxi DOT dále přináší perfektně čitelná data týkající se rezervy paliva, tlaku oleje, stavu chladicí kapaliny aj. Výhodou Maxi DOTu je i možnost přenášení informací z rádia, telefonu a navigace.

2. Tempomat přivítají řidiči, kteří často jezdí po dálnici. Jeho obsluha je snadná. Jedete-li právě rychlostí, která Vám vyhovuje a kterou chcete za jízdy udržovat, nastavíte si ji lehkým dotykem prstů na páčce pod volantem.

3. Podvolantový ovládací modul, který slouží k jednoduché obsluze hlavních funkcí rádia a telefonu, nejen zvyšuje komfort řidiče, ale přispívá velkou měrou i k bezpečnější jízdě.

4. Audiozdiřka Vám umožní používat ve voze iPod, CD nebo MP3 přehrávač, walkman, DVD i kapesní počítač PDA. Získáte ji vždy s rádiem Beat nebo Dance.

5. Příprava pro telefon GSM je v nabídce i ve verzi s technologií Bluetooth, a to ve dvou variantách: buď s držákem a adaptérem, nebo bez držáku. Adaptéry mobilních telefonů jsou zahrnuty v sortimentu Škoda originálního příslušenství.

6. Navigační systém s dynamickým modulem TMC disponuje velkým monochromatickým displejem se zeleným podsvícením, přijímá dopravní hlášení a přizpůsobuje zvolenou trasu aktuální situaci. Naviguje Vás přitom jak vizuálními, tak hlasovými pokyny. Součástí navigačního systému jsou rádiový přijímač AM/FM se systémem RDS a přehrávač hudebních CD s možností přehrávání formátu MP3 a připojení CD měniče. Nechybí ani telefonní vstup pro hands-free sadu.

7. Motor 1,6 16V/77 kW je nejvýkonnějším benzinovým agregátem určeným pro Roomster. Jeho vlastnosti nadchnou řidiče, kteří požadují motor s dostatečným výkonem za všech okolností. Nabídka benzinových motorů dále zahrnuje motory 1,2 12V HTP/51 kW a 1,4 16V/63 kW.

8. Motor 1,9 TDI PD/77 kW je vrcholem nabídky dieselových agregátů pro vůz Roomster. Dodáváme jej i ve verzi s filtrem pevných částic DPF. Vybrat si můžete také ze dvou třívalcových

dieselových motorů – 1,4 TDI PD/51 kW nebo 1,4 TDI PD/59 kW.

9. Automatickou převodovku nabízíme k benzinovému motoru 1,6 16V/77 kW.

I automobil pro nejmenší řidiče – boby car – nabízí skvělou jízdu. Není divu, vždyť je to Roomster.





BEZPEČNOST

Užívat si život plnými doušky neznamena jen toužit získat víc. Znamená to také pocit bezpečí a důvěry. Vědomí, že za Vámi stojí něco stálého a solidního, co Vás chrání a stará se o Vaše zájmy. Proto si naši konstruktéři vytkli jako prioritu bezpečnost. Ve svém voze nevozíte jen nákupy a zavazadla – ale i vše, co je ve Vašem životě nejvzácnější.



„Život v bezpečí“

1. Airbagy řidiče a spolujezdce patří v dnešní době k nejdůležitějším prvkům pasivní bezpečnosti.

2. Boční airbagy řidiče a spolujezdce, umístěné v opěradlech předních sedadel, chrání posádku vpředu při případném bočním nárazu.

3. Hlavové airbagy, které chrání pasažéry vpředu i vzadu, si pořídí ten, kdo nenechá nic náhodě.

4. Dětské autosedačky z nabídky Škoda originálního příslušenství prošly bezpečnostními testy s výbornými výsledky. Můžeme je tedy jediné doporučit.

5. Štítek s VIN kódem (Vehicle Identification Number) identifikuje vozidlo včetně čísla karoserie. Nachází se na okraji čelního skla spolu s čárovým kódem, který umožňuje identifikaci vozidla pomocí čtecího zařízení.

6. Signalizace vzdálenosti při parkování v zadu je velmi užitečným pomocníkem pro toho, kdo často parkuje ve městě.

7. Mlhové světlomety s Corner funkcí využijete při odbočování na nepřehledných neosvětlených křižovatkách nebo při parkování za tmy, kdy hrozí poškození karoserie vozidla a kol o obrubník.

8. Corner funkce spočívá v samočinném individuálním rozsvícení pravého/levého mlhového světlometu v závislosti na natočení volantu či zapnutých směrových ukazatelích. Podmínkou jsou zapnuté přední světlomety a rychlost do 40 km/h.

9. Elektronický systém ESP stabilizuje průjezd vozu zatáčkou s cílem minimalizovat možnost smyku. **Protiprokluzový systém ASR** zabraňuje prokluzování hnacích kol při rozjezdu nebo na méně adhezivním povrchu.

10. a 11. Deaktivace airbagu spolujezdce je nutnou výbavou v případě, že chcete vozit své dítě v autosedačce umístěné proti směru jízdy na předním sedadle.

12. Uzamčení vozidla zevnitř zabraňuje ve voze s centrálním zamykáním nežádoucímu otevření dveří zvenčí při zastavení na křižovatce nebo během velmi pomalé jízdy v hustém městském provozu. Zámek se odemkne opětovným stiskem ovladače nebo otevřením dveří řidiče.

13. Deaktivace hlídání vnitřního prostoru je praktickým doplňkem určeným pro vozy vybavené alarmem.

14. TPM – kontrola tlaku v pneumatikách (Tyre Pressure Monitoring) využívá systému ABS, respektive jeho údajů ze snímačů otáček kol, neboť při poklesu tlaku v některé z pneumatik se změní i otáčky daného kola vzhledem k ostatním. Řidiče je o snížení tlaku informován rozsvícením kontrolky na přístrojovém panelu.

KOMFORT

Končí jeden dlouhý den. Nebo začíná jedna dlouhá cesta. Potřebujete si někde odpočinout, dobít energii a vyčistit si hlavu. V dnešním světě se takovou oázou stává automobil – v něm se můžete uvolnit, užívat si a udělat si čas sami pro sebe. Proto Škoda Roomster nabízí, vedle absolutní praktičnosti a spolehlivosti, také absolutní pohodlí a jistotu. Díky tomu dorazíte do cíle vždy s úsměvem na tváři.





„Nový svět komfortu“

1. „Driving room“ je uzpůsobený tak, abyste všechny ovladače měli na dosah ruky a mohli se plně věnovat řízení. Přístrojová deska působí velmi atraktivně a přitom je jednoduchá a přehledná.

2. Dvojitě sluneční clony mohou chránit řidiče a spolujezdce před oslňujícími paprsky zároveň zepředu i z boku.*

3. Make-up zrcátko najdete ve sluneční cloně řidiče i spolujezdce.

4. Schránka na brýle je situována na strop. Ocení ji Ti, kteří chtějí mít své brýle stále po ruce.

5. Odkládací schránky v přístrojové desce jsou podle verze vozu buď otevřené, nebo uzavíratelné, dolní navíc s osvětlením.

6. Držák nápojů ve středové konzole uvítají pasažéři vzadu, ale dobře přístupný je i pasažérům na předních sedadlech.

7. Držák na 1,5litrovou lahev mají k dispozici řidič i spolujezdce, protože je součástí odkládací schránky v obou předních dveřích.

8. Elektrické ovládání oken vpředu a vzadu zvyšuje pohodlí i bezpečí celé posádky. Zadní okna lze vybavit dětskou pojistkou, takže s nimi malí pasažéři nemohou manipulovat.

9. Nastavitelná loketní opěra mezi předními sedadly obsahuje odkládací schránku (1,2 litru).

10. Sklopný stolek na zadní středové opěře s držákem na nápoj zvyšuje jízdní komfort pasažérů vzadu.

11. Elektrické ovládání a vyhřívání vnějších zpětných zrcátek je komfortem, který znamená i vyšší bezpečnost. Ovladač je na dosah řidičovy levé ruky, a tak není žádným problémem postarat se vždy o dokonalou funkčnost zrcátek.

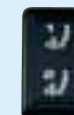
12. CD měnič na šest CD našel své praktické místo pod odkládací schránkou ve spodní části přístrojové desky před spolujezdcem.

13. Výškově nastavitelná sedadla vpředu dávají řidiči i spolujezdci možnost nastavit si sedadlo do té neoptimálnější polohy.

14. Zásuvky s výklopnými víky umístěné pod předními sedadly nabízejí úložný prostor pro drobné předměty.

15. Sklopný háček (na obou stranách zavazadlového prostoru) je malý detail, který nemalou měrou zvyšuje praktičnost vozu.

Vyhřívání přední sedadla nabízí všem, kteří si chtějí dopřát ještě více komfortu.



* K dispozici ve 2. polovině roku 2008.



1. 2. 3.



4.



5.



6.



7.

„Najděte svůj vlastní prostor“

1., 2. a 3. Systém zadních sedadel VarioFlex propůjčuje modelu Roomster bezkonkurenční variabilitu vnitřního uspořádání. Principem systému jsou tři samostatná zadní sedadla, s nimiž lze nezávisle na sobě manipulovat – měnit jejich polohu nebo je všechna či jen některé z nich vyjmout ven. Ze základní polohy lze krajní sedadla posouvat o 80 mm vpřed a o 70 mm vzad. V případě vyjmutí prostředního sedadla lze obě krajní posunout směrem doprostřed o 110 mm. Všechny úkony přitom snadno zvládne jedna osoba bez jakéhokoli náčiní.

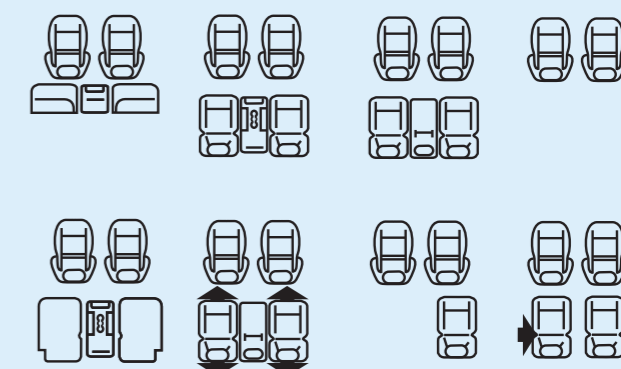
4. Mezipodlaha je výbavou, díky které se dno zavazadlového prostoru dostává na úroveň nakládací hrany, takže máte ulehčenou manipulaci se zavazadly. Navíc je mezipodlaha vhodným úložným místem pro převážení věcí, které nechcete každý den vykládat z vozu ven.

5. Pružná přihrádka v zavazadlovém prostoru slouží k uchycení nejrůznějších předmětů. Nabízíme ji jako součást funkčního balení, který dále obsahuje schránku na brýle, výklopné odkládací schránky pod předními sedadly, čtecí lampičku vzadu, kapsy ve výplních zadních dveří a dvě otevřené schránky nad zadními podběhy.

6. Sada sítí v zavazadlovém prostoru Vám pomůže udržet ve voze pořádek. Síť zabrání posouvání převážených zavazadel a jejich případnému poškození. Sada sítí je k dispozici v rámci nabídky Škoda originálního příslušenství.

7. Dělicí síť, která se upevňuje za zadní sedadla, slouží k oddělení kabiny od zavazadlového prostoru. Pohodlí posádky a praktičnost vozu zvyšuje i **dvoupolohový kryt zavazadlového prostoru**. Při umístění do spodní polohy na něm můžete převážet věci, které by jinak bránily řidiči ve výhledu.

Schéma systému zadních sedadel VarioFlex – 8 možností uspořádání interiéru.



VÝBAVY

Váš Roomster je víc než jen praktickým pomocníkem ve Vašem každodenním životě. Je také výrazem Vašeho vkusu a osobitosti. Barvy, příslušenství, výbava – to vše můžete libovolně kombinovat, a vytvořit si tak dokonalý vůz podle svých představ. Život je sice plný rozhodnutí, ale tato jsou příjemná.



„Váš osobní prostor“



Interiér Pulse

Roomster



Interiér Stone modrý
(přístrojová deska Onyx-Onyx)



Interiér Stone šedý
(přístrojová deska Onyx-Onyx)

Style



Interiér Style modrý
(přístrojová deska Onyx-Onyx)



Interiér Style šedý
(přístrojová deska Onyx-Onyx)

Sport



Interiér Pulse
(přístrojová deska Onyx-Onyx)



Interiér Style modrý
(přístrojová deska Onyx-Stříbrnošedá)



Interiér Style šedý
(přístrojová deska Onyx-Stříbrnošedá)

Comfort



Interiér Chic
(přístrojová deska Onyx-Ivory)



Interiér Chic Night
(přístrojová deska Onyx-Onyx)

Výbavy na přání



Interiér Pulse – sportovní sedačky



Interiér Floss – kůže/umělá kůže/látka

Potahové látky



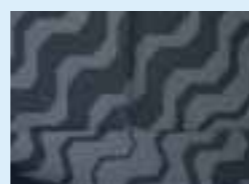
Stone modrá



Stone šedá



Style modrá



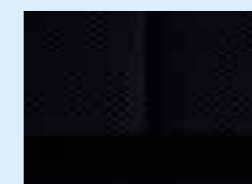
Style šedá



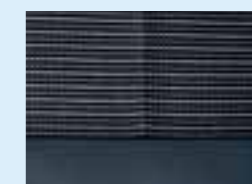
Pulse



Chic



Chic Night



Floss



Kombi přístroj ve standardním provedení.



Kombi přístroj s palubním počítačem.



Kombi přístroj High-line s velkým bodovým displejem Maxi DOT.



Climatic – klimatizace s automatickou regulací a kombifiltrem: automatické udržování nastavené teploty vhněného vzduchu, manuální regulace množství vzduchu a nastavení výdechů.



Climatronic – klimatizace s elektronickou regulací a kombifiltrem: automatické udržování požadované teploty vzduchu v interiéru, automatická regulace.



Rádio Beat: rádiový přijímač AM/FM se systémem RDS, elektronické komfortní kódování zaručující funkčnost rádia jen v konkrétním voze, funkce ovládání CD měniče a vstup pro připojení hands-free sady. V nabídce vždy s audiodírkou.



Rádio Dance: vedle dispoic totožných s rádiem Beat je navíc vybaveno vestavěným CD a MP3 přehrávačem, digitálním signálovým procesorem s ekvalizérem a velkým bodovým displejem, který přenáší i pokyny parkovacích senzorů. V nabídce vždy s audiodírkou.



Navigační systém s dynamickým modulem TMC: možnost příjmu dopravního hlášení, rádiový přijímač AM/FM se systémem RDS, přehrávač hudebních CD včetně formátu MP3, možnost připojení CD měniče, vstup pro hands-free sadu.



Čtyřramenný volant.



Čtyřramenný volant potažený kůží.



Tříramenný sportovní volant potažený kůží.



Kola ocelová 5,0J x 14" (s pneumatikami 175/70 R14) s velkoplošnými kryty kol **Draco**.



Kola ocelová 6,0J x 15" (s pneumatikami 195/55 R15) s velkoplošnými kryty kol **Hermes**.



Kola z lehké slitiny **Atik** 6,0J x 14" (s pneumatikami 185/65 R14).



Kola z lehké slitiny **Avior** 6,0J x 15" (s pneumatikami 195/55 R15).



Kola z lehké slitiny **Line** 6,0J x 15" (s pneumatikami 195/55 R15).



Kola z lehké slitiny **Atria** 6,5J x 16" (s pneumatikami 205/45 R16).



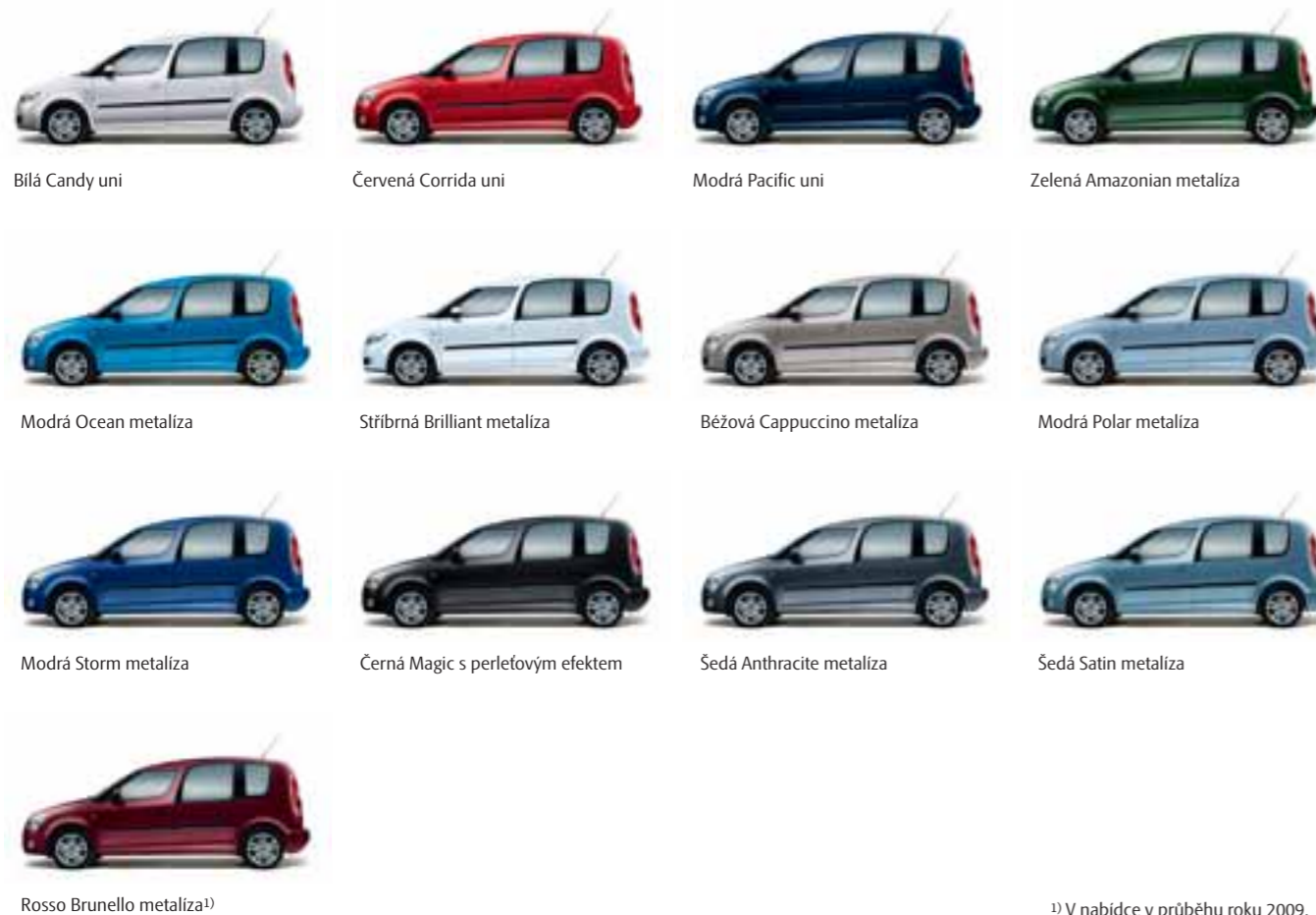
Kola z lehké slitiny **Bear** 6,5J x 16" (s pneumatikami 205/45 R16).



Střešní nosič podélný, černý.



Střešní nosič podélný, stříbrný.



Rosso Brunello metalíza¹⁾

¹⁾ V nabídce v průběhu roku 2009.

Barva	Kód barvy	Roomster		Style		Sport	Comfort		Výbava na přání	
		Stone modrý	Stone šedý	Style modrý	Style šedý	Pulse sportovní sedačky	Chic	Chic Night	Pulse sportovní sedačky	Floss kůže/umělá kůže/látka
Bílá Candy uni	9P9P	●	●	●	●	●	-	●	●	●
Červená Corrida uni	8T8T	-	●	-	●	●	●	●	●	●
Modrá Pacific uni	Z5Z5	●	●	●	●	●	●	●	●	●
Zelená Amazonian metalíza	7R7R	-	●	-	●	●	●	●	●	●
Modrá Ocean metalíza	T8T8	●	●	●	●	●	●	●	●	●
Stříbrná Brilliant metalíza	8E8E	●	●	●	●	●	●	●	●	●
Běžová Cappuccino metalíza	4K4K	●	●	●	●	●	●	●	●	●
Modrá Polar metalíza	8Y8Y	●	●	●	●	●	●	●	●	●
Modrá Storm metalíza	8D8D	●	●	●	●	●	●	●	●	●
Černá Magic s perleť. efektem	1Z1Z	●	●	●	●	●	●	●	●	●
Šedá Anthracite metalíza	9J9J	●	●	●	●	●	●	●	●	●
Šedá Satin metalíza	5T5T	●	●	●	●	●	●	●	●	●
Rosso Brunello metalíza	X7X7	●	●	●	●	●	●	●	●	●

Kombinace vnějších laků a interiérů:

● lze kombinovat - nedoporučuje se

Technické údaje

Motor	1,2 12V HTP/51 kW	1,4 16V/63 kW	1,6 16V/77 kW	1,4 TDI PD/51 kW	1,4 TDI PD/59 kW	1,9 TDI PD/77 kW
Počet válců/zdvihový objem (cm ³)	3/1198	4/1390	4/1598	3/1422	3/1422	4/1896
Max. výkon/otáčky (kW/min ⁻¹)	51/5400	63/5000	77/5600	51/4000	59/4000	77/4000
Max. točivý moment/otáčky (Nm/min ⁻¹)	112/3000	132/3800	153/3800	155/1600-2800	195/2200	240/1800, 240/1900*
Exhalační norma	EU4	EU4	EU4	EU4	EU4/EU4 + DPF	EU4/EU4 + DPF
Palivo	bezolovnatý benzin, okt. č. 95/91*			motorová nafta, cet. č. 51		
Provozní vlastnosti						
Maximální rychlost (km/h)	158	171	184 (179)	158	165	182
Zrychlení 0-100 km/h (s)	15,9	13,0	10,9 (12,5)	16,5	14,7	11,5
Spotřeba dle normy 99/100 (l/100 km)**						
- městský provoz	8,7	8,9	9,2 (10,4)	6,4	6,1/6,7*	6,7/6,8*
- mimoměstský provoz	5,5	5,6	5,7 (6,2)	4,5	4,5/4,4*	4,6/4,7*
- kombinovaný provoz	6,7	6,8	7,0 (7,7)	5,3	5,1/5,2*	5,3/5,5*
Emise CO ₂ (g/km)	159	162	167 (185)	139	135/137*	139/145*
Vnější průměr otáčení stopový/obrysový (m)	10,3/10,5	10,3/10,5	10,3/10,5	10,3/10,5	10,3/10,5	10,3/10,5
Pohon	pohon předních kol					
Druh	třetí suchá, hydraulicky ovládaná jednokotoučová, s talířovou pružinou a bezazbestovým obložení (u vozů s automatickou převodovkou plní funkci spojky hydrodynamický momentový měnič)					
Spojka	mechanická 5stupňová, plně synchronizovaná					
Převodovka	(automatická 6stupňová s možností manuálního řízení Tiptronic - jen s motorizací 1,6/77 kW)					
Hmotnost						
Pohotovostní hmotnost (kg)**	1150	1155	1175 (1210)	1220	1245	1260
Užitečná hmotnost (kg)**	515	515	515	515	515	515
Celková hmotnost (kg)	1665	1670	1690 (1725)	1735	1760	1775
Maximální zatížení střechy (kg)	75	75	75	75	75	75
Nebrzděný přívěs (max. kg)	450	450	450	450	450	450
Brzděný přívěs - při 12% stoupání (max. kg)	700	900	1000	900	1000	1200
Svislé zatížení tažného zařízení (kg)	50	50	50	50	50	50
Karoserie	pětidveřová, pětimístná, dvouprostorová					
Součinitel odporu vzduchu C _w	0,33					
Podvozek	typu McPherson se spodními trojúhelníkovými rameny a příčným zkrutným stabilizátorem					
Přední náprava	kliková s vlečenými rameny					
Zadní náprava	kliková s vlečenými rameny					
Brzdy	kapalinově dvouokružové, diagonálně propojené s podtlakovým posilovačem					
- vpředu	kotoučové, s kotouči s vnitřním chlazením a jednopístovými plovoucími třmeny					
- vzadu	bubnové	bubnové/s ESP kotoučové	kotoučové	bubnové	bubnové/s ESP kotoučové	kotoučové
Řízení	hříbenově přímočinné s elektrohydraulickým posilovačem					
Kola	5,0J x 14"; 6,0J x 15"; 6,5J x 16"					
Pneumatiky	175/70 R14; 195/55 R15; 205/45 R16					
Náplně						
Objem palivové nádrže (l)	55					

Vnější rozměry

Délka (mm)	4205	Míra pohodlí vpředu max./min. (mm)	1063/843
Šířka (mm)	1684	Míra pohodlí vzadu max./min. (mm)	945/700
Výška (mm)***	1607	Šířka v loktech vpředu/vzadu (mm)	1380/1400
Rozvor (mm)	2617	Efektivní prostor pro hlavu vpředu/vzadu (mm)	1029/1009
Rozchod vpředu/vzadu (mm)****	1436/1500	Objem zavazadlového prostoru (l)	450-530*****
Rozchod vpředu/vzadu (mm)	1420/1484	- základní	1555/1780
Světla výška (mm)***	140	- při sklopených zadních sedadlech/po vyjmutí zad. sedadel	





1.



2.



3.



4.



Roomster Scout



Nápis Scout na zádi symbolizuje osobitost vozidla i jeho řidiče.

1. Spoiler předního nárazníku odlišuje na první pohled Roomster Scout od ostatních modelů. Mohutnější příď zároveň chrání vůz za ztížených jízdních podmínek.

Přední mlhové světlomety v originálním Corner designu lze vybavit také Corner funkcí (více viz str. 17).

2. Interiér modelu Roomster Scout je standardně čalouněný látkou v barvě Onyx. V nabídce je i interiér Floss v kombinaci kůže/umělá kůže/látka. Přístrojovou desku si můžete vybrat ze dvou provedení: Onyx-Onyx nebo Onyx-Stříbrmošedá.

3. Interiérový držák na jízdní kola nadchne především sportovně založené dvojice. Po vyjmutí zadních sedadel Vám již nic nebrání přepravit ve voze dvě kola. Držákem je možné

vybavit kteroukoli z verzí modelu Roomster.

4. Pětipaprsková kola z lehké slitiny vyvinutá speciálně pro model Roomster Scout jsou k dispozici ve dvou rozměrech: **Arktos** 6,5J x 16" a **Kentaur** 7,0J x 17".

Bližší informace o výbavě, technických parametrech a ceně získáte u svého prodejce vozů Škoda nebo v samostatném katalogu Škoda Roomster Scout.

Škoda originální příslušenství



„Vybavte se na dlouhou cestu“

Se Škoda originálním příslušenstvím zvýrazníte jedinečnost svého vozu a zároveň jej přizpůsobíte svému životnímu stylu. Jde vlastně o doplnění či rozšíření základních a mimořádných výbav. Nabízíme Vám nejrůznější produkty pro zvýšení komfortu i užité hodnoty vozu, od slunečních clon přes adaptéry mobilních telefonů až po interiérový držák pro dvě jízdní kola. Bližší informace o celém sortimentu příslušenství získáte u všech autorizovaných servisních partnerů Škoda.

1. Tažné zařízení, které je samozřejmě odnímatelné, Vám v závislosti na zvolené motorizaci umožní utáhnout s vozem Roomster přívěs až do hmotnosti 1200 kg. Nabízíme rovněž jako výbavu na přání.

2. Krycí fólie zadního nárazníku s výstražným trojúhelníkem chrání nárazník proti poškození a zároveň upozorňuje na stojící automobil.

3. Prahové lišty s vložkou z ušlechtilé oceli

z nabídky Škoda originálního příslušenství jsou určeny těm, kteří chtějí vyzdvihnout eleganci svého vozu. Vedle estetické funkce lišty zároveň zabráňují poškození prahů.

4. Autochladnička o vnitřním objemu 6 litrů, kterou lze připojit do 12V zásuvky, se Vám bude hodit zejména v horkých letních dnech.

5. Plyšový krtek s odkládací schránkou nejvíce potěší malé pasažéry.

Všeobecné informace

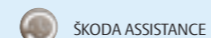
Škoda service

Nabízíme Vám mnoho dobrých důvodů, proč navštěvovat autorizovaného servisního partnera Škoda: **Kvalita úrovně servisní sítě a personálu:** V současné době máte k dispozici téměř 260 autorizovaných servisních partnerů Škoda – to znamená jednu z nejhustějších sítí autorizovaných servisních partnerů v České republice s kapacitou téměř 600 přejímacích techniků, 2 000 kvalifikovaných mechaniků, více než 400 klempířů a 380 lakýrníků.

Kvalita systému sledování úrovně poskytovaných služeb: Abychom mohli splnit Vaše požadavky co možná nejlépe, zavedli jsme – od výrobce až po jednotlivé servisní partnery – systém sledování kvality poskytovaných služeb. Tím je zajištěna vysoká úroveň péče a opravárenských procesů.

Kvalita úrovně oprav a péče o zákazníka: Vždy, když si Vás vůz Škoda „řiká“ o servis, zavolejte nám a dohodneme s Vámi individuální termín. Tak si pro Vás zajistíme dostatek času, abychom Vám mohli věnovat maximální péči. Autorizovaní servisní partneři Škoda disponují špičkovým dílenským vybavením a diagnostickými systémy, které společně s výrobcem předepsanými technologickými postupy zajišťují dokonalou funkčnost a spolehlivost Vašeho vozu.

Komplexní nabídka služeb:



ŠKODA ASSISTANCE

Stane-li se Vaše vozidlo z jakýchkoliv důvodů nepojízdným, volejte kdykoliv (24 hodin denně 365 dní v roce) centrálu „Škoda Assistance“:

v ČR: **800 120 000** v zahraničí: **+420 261 104 666**

Pracovníci centrály Vám ochotně zprostředkují potřebnou pomoc.



DOŽIVOTNÍ ZÁRUKA MOBILITY

K tomu, aby jízda s Vaším vozem byla vždy bezpečná a příjemná, přispívá mimo jiné i doživotní záruka mobility. V případě závady na Vašem vozidle je Vám v rámci záruky mobility prostřednictvím centrály „Škoda Assistance“ poskytnut bezplatně příjezd servisního vozidla na místo poruchy, případný odtah k nejbližšímu autorizovanému servisnímu partnerovi a v případě potřeby i další služby pro posádku vozidla, například přenocování v hotelu, náhradní vozidlo či náhradní doprava. Podmínkou platnosti doživotní záruky mobility je provádění servisních prohlídek v síti autorizovaných servisních partnerů Škoda. S každou takto provedenou servisní prohlídkou je doživotní záruka mobility prodloužena o další servisní interval. Veškeré podrobnosti o rozsahu a platnosti záruky jsou uvedeny v palubní literatuře, která je součástí každého vozu. Informace o záruce mobility získáte také u autorizovaných servisních partnerů Škoda nebo na Škoda Auto Info-line 800 600 000.



VYZVEDNUTÍ A PŘISTAVENÍ VOZU

Je-li pro Vás překážkou přistavit vůz do servisu, autorizovaný servisní partner s Vámi dohodne termín a vůz si u Vás vyzvedne. Po provedení servisních úkonů jej přistaví zpět.



NÁHRADNÍ VOZIDLO

Po dobu opravy nebo údržby Vašeho vozu Vám autorizovaný servisní partner Škoda může poskytnout náhradní vozidlo.

Záruky výrobce

1. Záruka 2 roky na věčné a právní vady
2. Záruka 3 roky na vady laku
3. Záruka 12 let na neporezavění karoserie

Prodloužená záruka

U vozů Škoda Roomster podobně jako u ostatních modelových řad si můžete za příplatek jako mimořádnou výbavu objednat k vozu záruku prodlouženou o 3. a 4. rok s volbou limitu najetých kilometrů (do 60 000 nebo 120 000 km). V době trvání prodloužené záruky máte právo na bezplatné, včasné a řádné odstranění oprávněně reklamovaných vad dle platných obchodních podmínek. Více informací naleznete na www.skoda-auto.cz a u svých autorizovaných servisních partnerů Škoda.

Proměnlivý servisní interval

U nových modelů značky Škoda může být uplatněn proměnlivý servisní interval (WIV). Při dodržení předepsaných podmínek umožňuje systém WIV prodloužit servisní interval až na maximálně 30 000 km. Časový limit mezi servisními prohlídkami je stanoven maximálně na dva roky. Délka intervalu servisních prohlídek závisí na režimu provozu vozidla. Řidič je vždy včas informován prostřednictvím panelu přístrojů o nutnosti provedení servisní prohlídky. O možnostech nastavení proměnlivého servisního intervalu na Vašem voze se informujte u svého nejbližšího servisního partnera Škoda.

Škoda originální příslušenství

Každý vůz získává jedinečnost, individualitu a osobitý styl také díky originálnímu příslušenství, které tvoří volitelnou výbavu. Vozy Škoda Roomster samozřejmě mají bohatou základní výbavu, přesto však lze některé prvky zakoupit pouze jako Škoda originální příslušenství. Jsou to například dětské sedačky, střešní nosiče, adaptéry na mobilní telefony, kola z lehké slitiny rozšiřující nabídku mimořádných výbav, mechanické zabezpečení a celá škála příslušenství zvyšující užitečnou hodnotu a individualitu vozu. Bližší informace o sortimentu Škoda originálního příslušenství najdete v katalogu příslušenství vozu Roomster.

Škoda originální díly

Škoda originální díly jsou identické s díly, které byly použity při montáži vozu Škoda. Výrobce vozu má ty nejlepší znalosti o tom, který díl je pro kterou funkci ve voze přesně určen a jaké předepsané hodnoty musí bezpodmínečně splňovat pro bezporuchovou funkčnost automobilu.

Bezpečnost: Každý díl a součástka na automobilu má svůj význam a na některých přímo závisí bezpečnost jízdy. Důkazem naší péče o bezpečnost je například konstrukce karoserie, airbagy, bezpečnostní pásy a především brzdová soustava. Na kvalitě a provozní účinnosti brzd, zejména v extrémních podmínkách, závisí životy všech účastníků silničního provozu.

Dostupnost: Díky husté síti autorizovaných servisů Škoda je možné uspokojit všechny řidiče vozů Škoda. Škoda Auto v rámci svého programu nabízí kompletní sortiment dílů, resp. dílů výbavy použitých při sériové výrobě vozu, a nezaměřuje se pouze na obrátkové díly. Zásobování Škoda originálními díly je zajištěno i po výběhu daného modelu ze série. A to nejenom po zákonem stanovenou lhůtu po skončení sériové výroby, ale: min. 15 let po jejím ukončení jsou na trh dodávány díly nutné pro provoz vozidla, min. 10 let díly výbavy vozidla, min. 8 let díly dveřních výplní a koberce.

Špičková kvalita: K ověření kvalitativních ukazatelů slouží rozsáhlé zkušební zařízení oddělení vývoje, včetně zkušební dráhy v extrémních polárních a pouštních podmínkách, a materiálové laboratoře oddělení kvality. Díky použití prvotřídních materiálů a technologií zaručují Škoda originální díly bezpečnou a bezstarostnou jízdu. Přesnost lícování zaručuje výměnu opotřebovaných dílů bez zbytečných komplikací.

Dlouhá životnost: Použití materiálů prvotřídní kvality a špičková technologie výroby Škoda originálních dílů zaručují jejich maximální spolehlivost a dlouhou životnost. Důkazem je prodloužení záruční doby Škoda originálních tlumičů výfuku na 4 roky. Záruka se vztahuje na tlumiče výfuku, na vozy Škoda Fabia, Roomster, Octavia a Superb, prodané po 1. lednu 2006 jako Škoda originální díly.

Originální technická řešení: Poznatky z výroby a provozu se neustále promítají do hledání nových technických řešení s cílem získat skutečně prvotřídní výrobek, který splní očekávání zákazníka.

Legislativní požadavky a homologace: Všechny Škoda originální díly splňují legislativní požadavky a na základě splnění přísných kritérií jsou schváleny firmou Škoda Auto. Získáváte tak záruku, že díly namontované do Vašeho vozu budou spolehlivé, funkční a bezpečné.

Ochrana životního prostředí: Do sortimentu Škoda originálních dílů patří i díly výměnné, při jejichž výrobě není životní prostředí natolik zatěžováno odpadem, přebytkem odpadního tepla a znečišťováním vody. Použité díly a komplety jsou detailně rozebrány, vyčištěny a proměřeny. Součástky schopné renovace jsou renovovány, ostatní jsou nahrazeny novými. Celý tento proces přispívá k ochraně životního prostředí.

Informace na internetu


Internetová prezentace na adrese www.skoda-auto.cz Vám díky podrobnému popisu všech modelových verzí, doplněnému množstvím fotografií, usnadní rozhodování při koupi nového vozu. Program konfigurator Vám poskytne možnost nezávazně si vyzkoušet různé kombinace standardní výbavy, motoru, barvy, interiéru a volitelné výbavy tak, aby nový vůz plně vyhovoval Vaším nárokům a možnostem. Tato aplikace Vám rovněž poslouží při výpočtu optimálních splátek financování Vašeho vozu a pomůže s výběrem vhodného prodejce, u kterého si lze nový vůz přímo objednat.

Škoda Finance

Pokud se rozhodnete pro vůz Škoda Roomster, s jeho financováním Vám pomůže ŠkoFIN. Tato společnost nabízí řešení jak soukromým osobám, tak podnikatelům. V rámci značkové produktové řady Škoda Finance můžete využít leasingové i úvěrové financování. Prostřednictvím autorizovaného prodejce vozů Škoda můžete sjednat a podepsat smlouvu, seznámit se s produktovou nabídkou či výhodnými akčními nabídkami ŠkoFINu. Ty jsou časově omezené, přínášejí ale výjimečné a zajímavé benefity. Více informací získáte také na internetové stránce www.skofin.cz.

Prodej velkoobchodem

Ať už je Váš vozový park malý, nebo velký, ať jste zákazníkem z obchodní, či státní sféry, Škoda Auto a její autorizovaná obchodní síť jsou tu pro Vás. Nabízíme Vám produkty a služby přizpůsobené Vaším obchodním a finančním potřebám, špičkovou úroveň péče o zákazníka, portfolio služeb odpovídající specifickým požadavkům velkoobchodů a vysokou kvalitu vozů, příslušenství a servisu, která je zárukou nízkých nákladů na provoz a držení Vašeho vozového parku.



Společnost Škoda Auto považuje za jeden ze svých prvořadých cílů vývoj a výrobu produktů, které jsou v maximální možné míře šetrné k životnímu prostředí ve všech fázích svého životního cyklu.

Hlavní důraz klademe na výběr recyklovatelných materiálů. Vozy Škoda vyrábíme progresivními technologiemi v moderních výrobních provozech splňujících nejpřísnější kritéria. Pro antikorozi ochranu lakovaných částí vozu je používána výhradně bezolovnatá kataréza (KTL) a vodou ředitelné barvy.

Snížení spotřeby paliva a emisí realizujeme v rámci koncernové strategie, a tak motory, které Škoda Auto nabízí, splňují aktuální emisní předpisy. V naší nabídce nechybí ani dieselové motory s filtrem pevných částic (DPF). Všechny produkty Škoda Auto splňují zákony a předpisy na ochranu půdy a vody. Výsledkem těchto aktivit je, že vozy Škoda odpovídají nejen požadavkům z oblastí technické úrovně, bezpečnosti a kvality, ale i z oblasti ochrany životního prostředí. Společnost Škoda Auto tak přispívá k zachování čistého životního prostředí při současném zajištění mobility a spokojenosti svých zákazníků.

Ekologické logo vyjadřuje vědomí odpovědnosti a snahu Škoda Auto o trvale udržitelný vývoj společnosti a šetrný přístup k životu a přírodě.



Objednejte si prodlouženou záruku ke svému vozu jako mimořádnou výbavu.



V tomto katalogu jsou vyobrazeny modely s volitelnou výbavou, která nemusí být součástí standardní výbavy. Informace o technických údajích, konstrukci, vybavení, materiálech, zárukách a vnějším vzhledu se vztahují na období zadávání prospektu do tisku. Výrobce si vyhrazuje právo změny (včetně změny technických parametrů

se změnami jednotlivých modelových opatření). Další podrobné informace o standardní a volitelné výbavě, o aktuálních cenách, dodacích podmínkách a termínech Vám poskytne na přání Váš prodejce vozů Škoda. Tento katalog byl vytištěn na papír vyrobený z buničiny bělené bez použití chloru. Papír je 100% recyklovatelný.

Váš prodejce vozů Škoda: